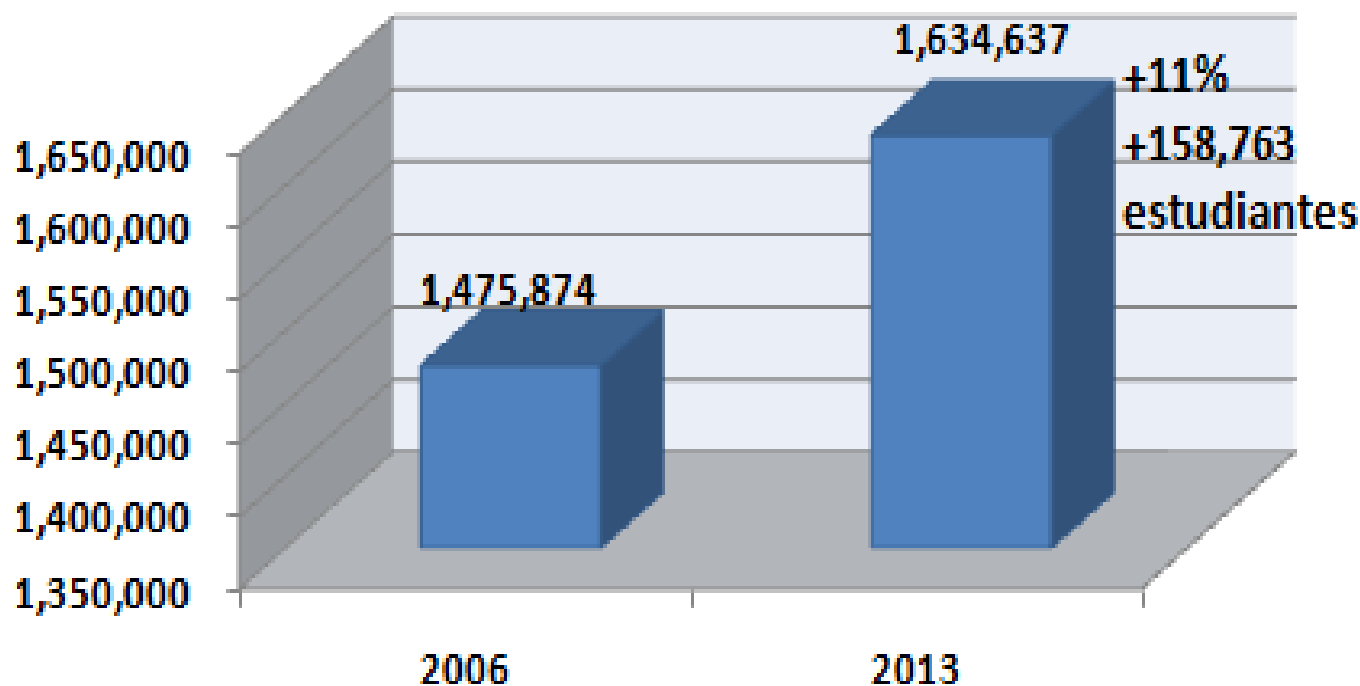




Avances en Educación En Cifras

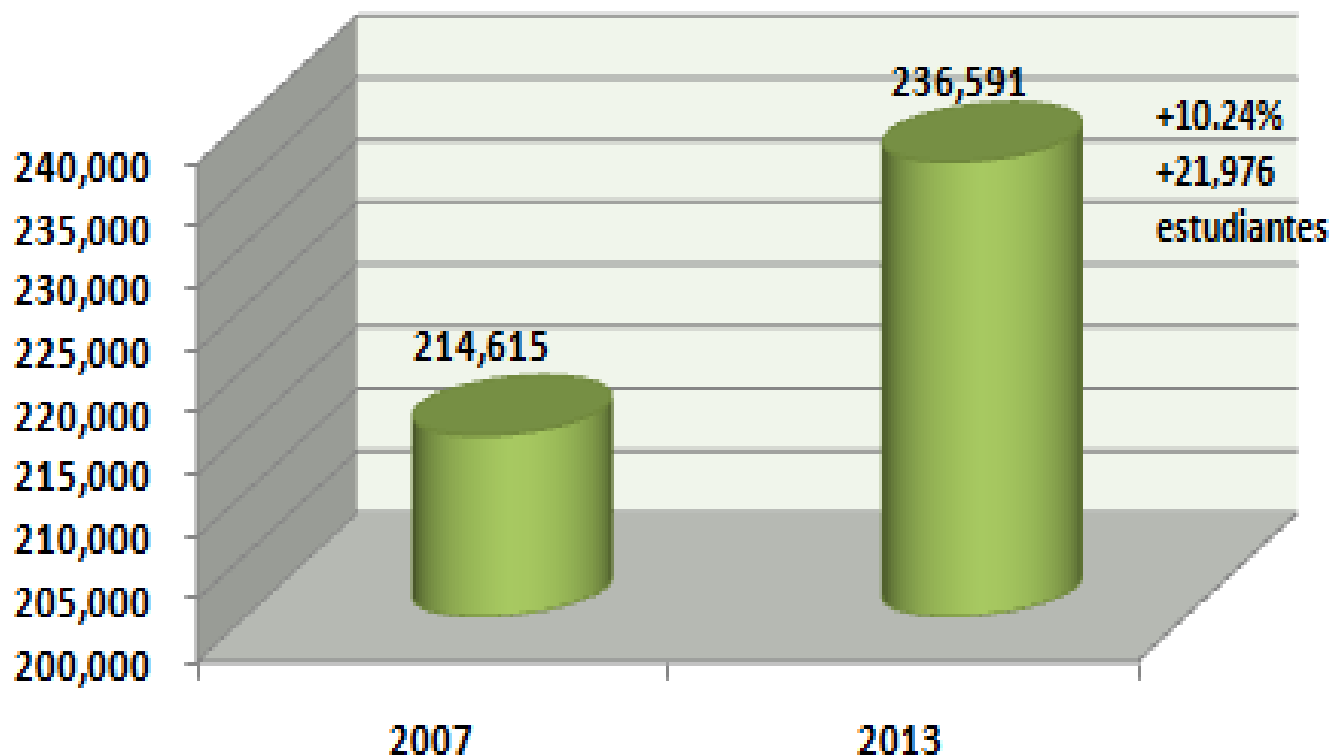


Matrícula total 2013:
Preescolar, primaria, secundaria, educación especial y
formación docente. (Número de estudiantes)



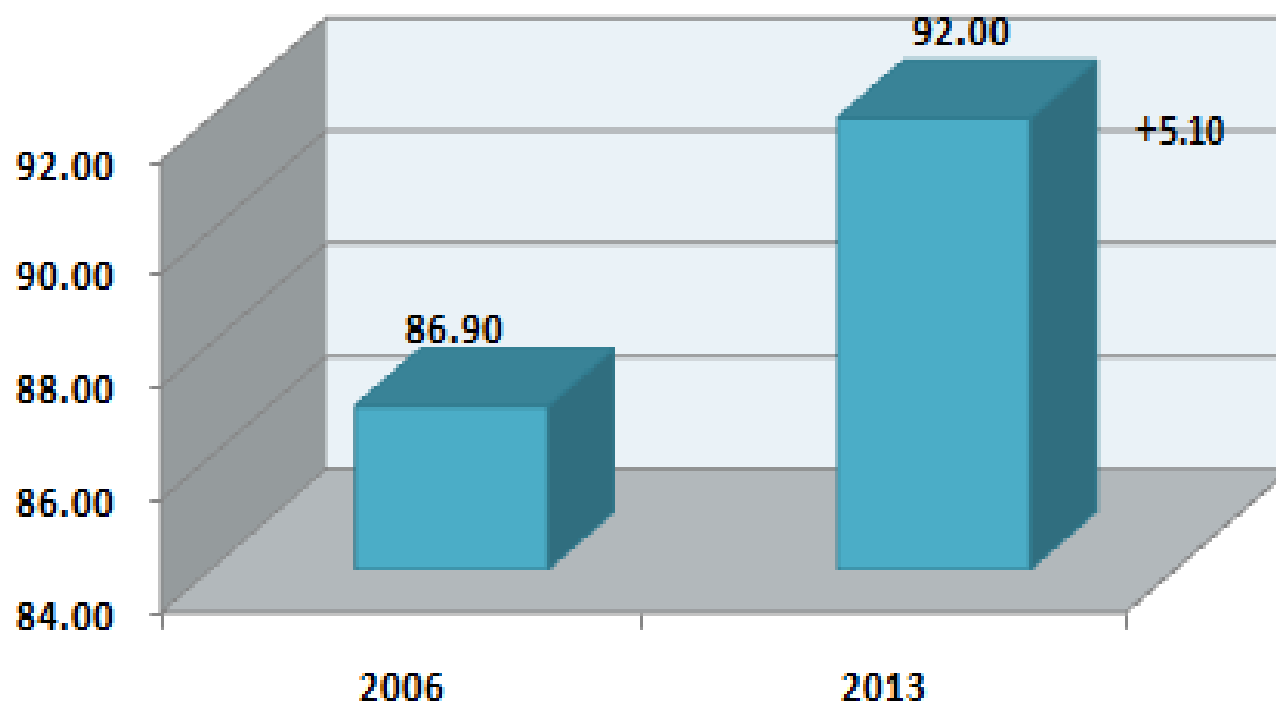
Fuente: MINED

Matrícula educación inicial -preescolar 2013 (Número de estudiantes)



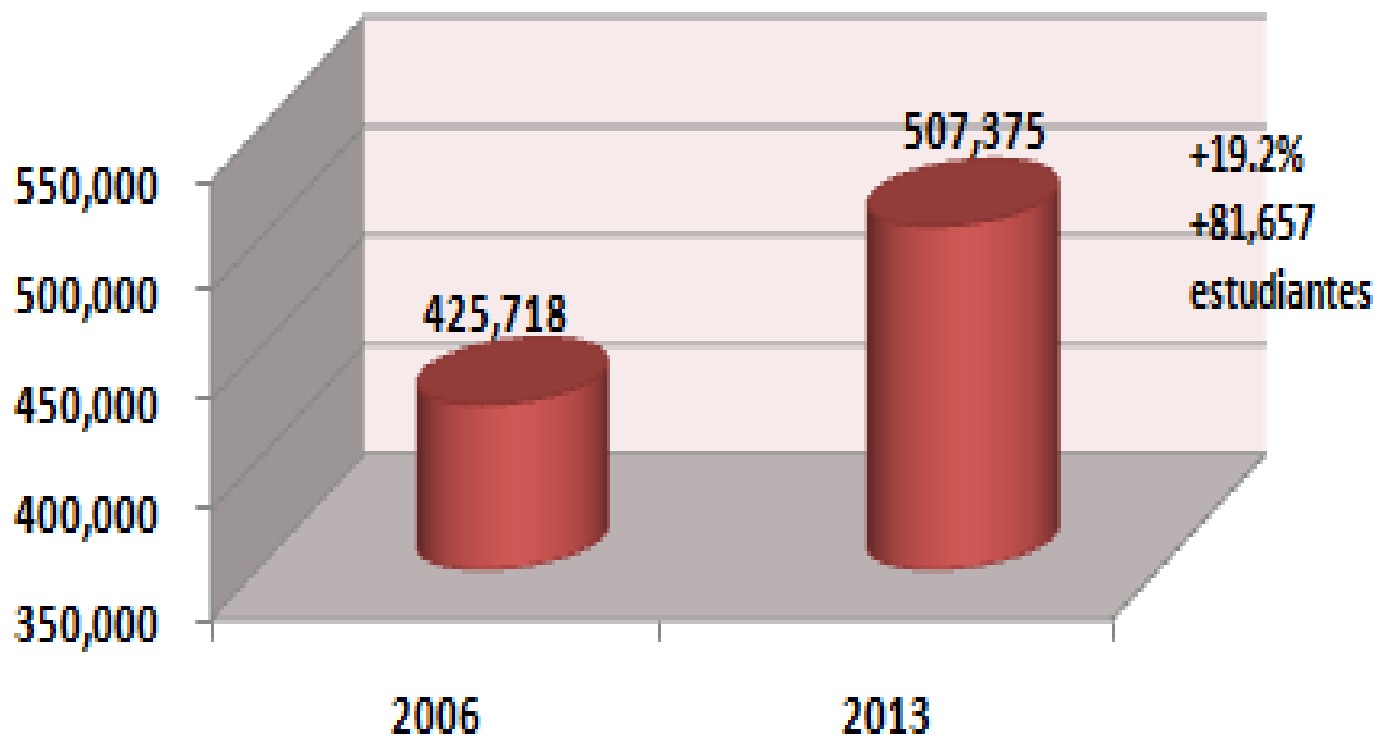
Fuente: MINED

Tasa de retención escolar en la educación primaria 2013 (Por cada 100)




Fuente: MINED


Matrícula en secundaria 2013 (Número de estudiantes)




Fuente: MINED

Alfabetización:

 2007-2011: 532,641 estudiantes

 2012: 67,982 estudiantes

 2013: 74,609 estudiantes

Comparación 2006/2013

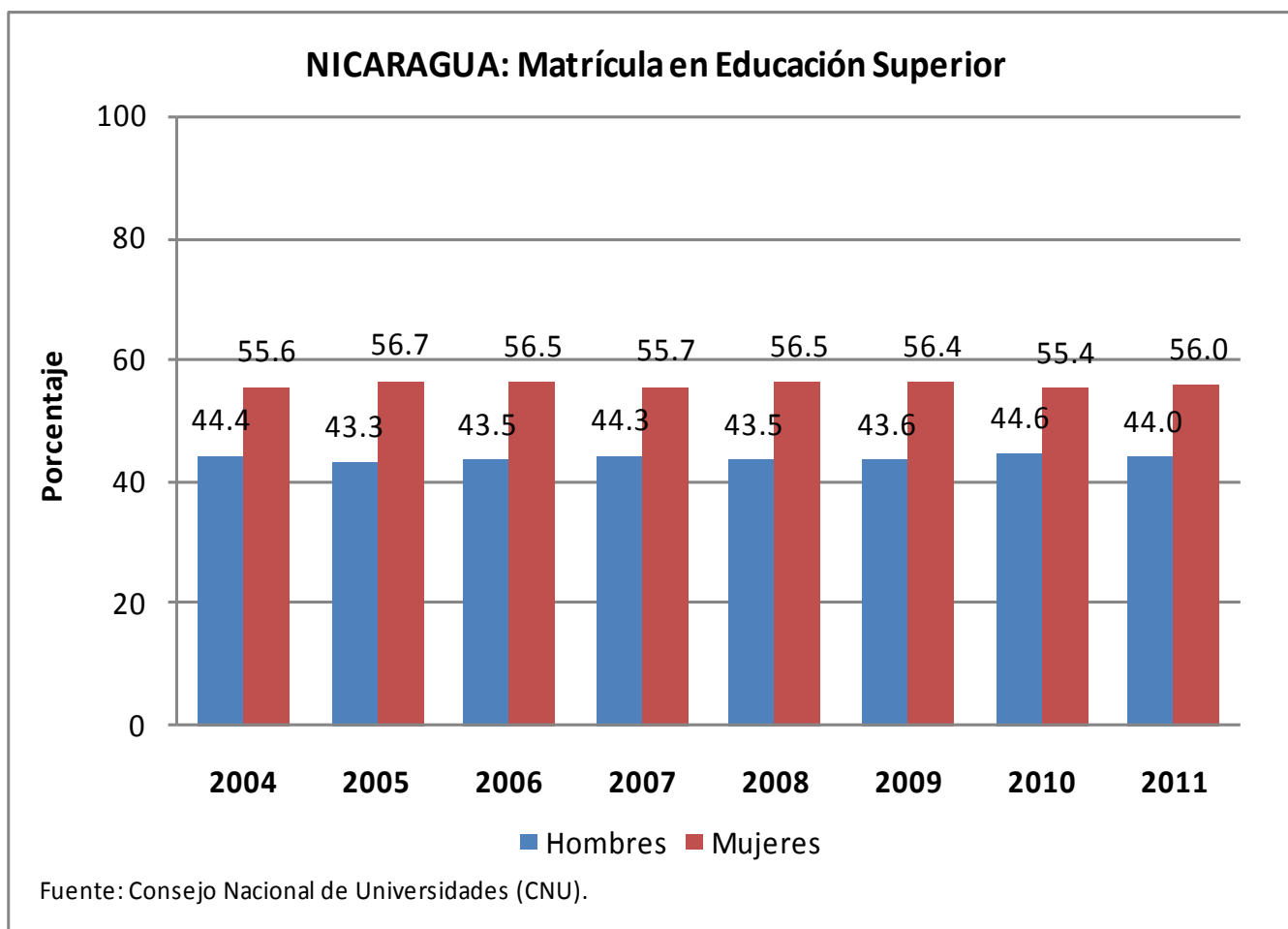
 Retención escolar : de 86.9% a 92%

 Aprobación: de 83.7% a 91%

Eliminar las desigualdades entre los sexos en todos los niveles de educación antes de finales del 2015

Aproximadamente el 50% de niñas y niños matriculados en los tres niveles de educación

Educación Secundaria: relación de 106.2 y 104.7 mujeres por cada 100 hombres en 2010 y 2012 respectivamente



Unesco reconoce avances de Nicaragua en acceso a la educación

La Organización de las Naciones Unidas para la Educación, la Ciencia y la Cultura escogió a nuestro país entre los 17 que han reducido el número de niños sin escolarizar



Avanza Nicaragua para lograr la escolarización de todos los niños en primaria

Comportamiento del Gasto Social (2012-2014)
(Millones de Córdoba)

Sector	Presupuesto Liquidado	Ejec. Preliminar	Ppto. Aprobado
	2012	2013	2014
Educación	9,144.67	10,444.32	13,202.58
En % del Gasto	21.52	21.36	23.67
En % del Gasto Social	38.82	39.66	41.08
Salud	7,463.70	8,261.63	10,130.44
En % del Gasto	17.57	16.90	18.16
En % del Gasto Social	31.69	31.37	31.52
Servicio Sociales y Asistencia Social	1,518.00	1,594.94	1,829.55
En % del Gasto	3.57	3.26	3.28
En % del Gasto Social	6.44	6.06	5.69
Vivienda y Servicios Comunitarios	5,096.55	5,607.90	6,519.94
En % del Gasto	11.99	11.47	11.69
En % del Gasto Social	21.64	21.29	20.29
Serv. Recreativos, Culturales y Relg.	330.88	426.92	459.11
En % del Gasto	0.78	0.87	0.82
En % del Gasto Social	1.40	1.62	1.43
Total Gasto Social	23,553.80	26,335.71	32,141.62
Gasto Social como % del Gasto	55.43	53.86	57.62
Presupuesto de Gasto	42,490.73	48,899.51	55,781.04

Fuente: Año 2012 Datos del Libro de Liquidación MHCP, Año 2013 del SIGFA SIEP 152A Datos Preliminar con Corte al 20 de Enero/2014 y Año 2014 Presupuesto Aprobado del SIGFA SIEP152A.

Gasto por Servicio Educativo (2012-2014)
(Millones de Córdoba)

Programa	Presupuesto Liquidado	Ejec. Preliminar	Ppto. Aprobado
	2012	2013	2014
Primaria	4,042.45	4,604.12	5,673.03
Secundaria	713.02	831.54	1,658.75
Universidades y Centros de Educación Técnica Superior	2,640.29	2,904.27	3,346.86
Total	7,395.76	8,339.93	10,678.64

Fuente: Año 2012 Datos del Libro de Liquidación MHCP, Año 2013 del SIGFA SIEP 152A Datos Preliminar con Corte al 20 de Enero/2014 y Año 2014 Presupuesto Aprobado del SIGFA SIEP152A.

Nota: En los Datos de Universidades y Centros Educativos de Técnica Superior no va incluido los Gasto de Energía Eléctrica, Agua y Telefonía Nacional.

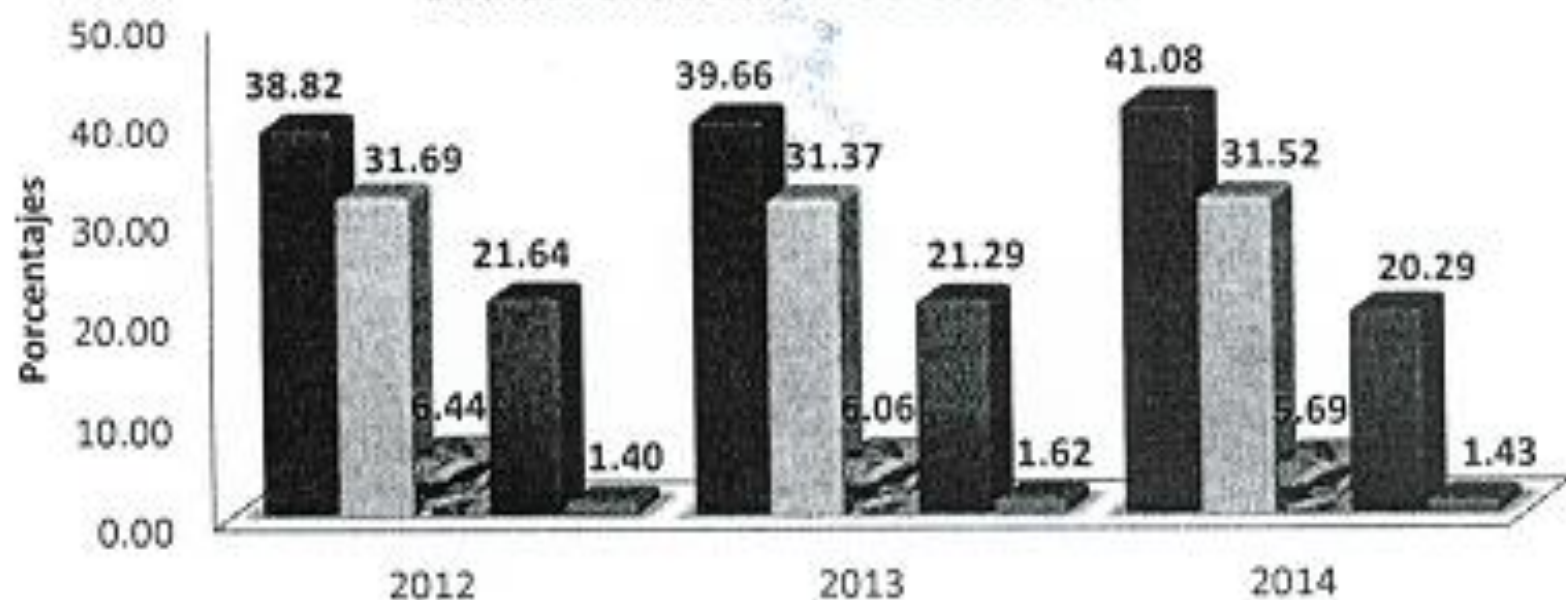
Tabla N°1: Gasto Social del 2012-2014

Millones de Córdoba

AÑO	Gasto Social	VARIACIÓN (%)	% DEL GASTO TOTAL	% DEL PIB
2012	23,553.80		55.43	9.51
2013	26,335.71	11.81	53.86	9.59
2014	32,141.62	22.04	57.62	10.50

Fuente: Liquidaciones Presupuestarias 2012, Ejecución Preliminar 2013, Presupuesto aprobado 2014

Distribución Porcentual del Gasto Social



■ Educación

□ Salud

□ Servicio Sociales y Asistencia Social

■ Vivienda y Servicios Comunitarios

■ Serv. Recreativos, Culturales y Religión.

Tabla N°2: Gasto Servicio Educativo del 2012-2014

Millones de Córdoba

AÑO	Primaria (I)	Secundaria (II)	Total (I+II)	Universidad	% de Sector Educación	
					Educ. Básica	Universidad
2012	4,042.45	713.02	4,755.47	2,640.29	52.00	28.87
2013	4,604.12	831.54	5,435.66	2,904.27	52.04	27.80
2014	5,673.03	1,658.75	7,331.78	3,346.86	55.53	25.35

Fuente: Liquidaciones Presupuestarias 2012, Ejecución Preliminar 2013, Presupuesto aprobado 2014



MUCHAS GRACIAS POR SU ATENCIÓN